



STAR Market
Stock Code: 688583.SH



SCANTECH (HANGZHOU) CO., LTD. (HQ)

☎ 0086 571-85852597 ✉ info@3d-scantech.com
☎ 0086 571-85370381 🌐 www.3d-scantech.com
📍 Building 12, No.998, West Wenyi Road, Yuhang District, Hangzhou, Zhejiang, China

SCANTECH DIGITAL Inc.

✉ info@3d-scantech.com
📍 15375 Barranca Parkway, Suite B-103, Irvine, CA 92618

SCANTECH DIGITAL GmbH.

☎ +49 (0) 711 3101390 1 ✉ europe@3d-scantech.com
📍 Dieselstrasse 18, 70771 Leinfelden-Echterdingen, Echterdingen industrial park

Korean Office

☎ +82 10 3548 2131
✉ kevin.park@3d-scantech.com

Indian Office

☎ +91 98995 70628
✉ arshad.jamal@3d-scantech.com

Brazil

☎ +55-11981521697
✉ gerson.souza@3d-scantech.com

Intelligenter und kabelloser 3D-Scanner für große Flächen

KSCAN-X

Grenzenlose Vision, Unübertroffene Genauigkeit



Der KSCAN-X ist ein intelligenter, kabelloser 3D-Scanner für große Flächen, der mit SCANTECHs fortschrittlicher drahtloser Technologie und adaptiver Photogrammetrie neue Maßstäbe in großflächigen 3D-Messungen setzt.

Mit kabellosem Betrieb, einem ultrabreiten Scanbereich, erweiterter Tiefenschärfe und hoher Scangeschwindigkeit ermöglicht der KSCAN-X reibungslose und hochpräzise 3D-Messungen für extrem große sowie große bis mittelgroße Bauteile. Er findet Anwendung in Branchen wie der Luft- und Raumfahrt, der Schwerindustrie und dem Schienenverkehr. Der KSCAN-X steigert die Effizienz und gewährleistet eine präzise Qualitätskontrolle – die ideale Lösung für die moderne Fertigung.



Ultragroßer Scanbereich,
erweiterte Tiefenschärfe



Hochgeschwindigkeits-Quad-
Cross-Blaulaser-Scanning



Flexibles Scannen von
Objekten von ultra-groß bis mittelgroß



Vollständig kabellose Messung



Adaptive Photogrammetrie



Messung tiefer Bohrungen

Großflächiges Scannen mit Herausragender Präzision

Ultragroßer Scanbereich

Dank der haus-eigenen, hochentwickelten Algorithmen bietet der KSCAN-X einen weitreichenden Scanbereich von bis zu 2,6 m × 1,8 m, ideal für das Scannen großer Bauteile.

Erweiterte Tiefenschärfe

Mit einer großen Tiefenschärfe von 0,3 m bis 2,5 m gewährleistet der KSCAN-X präzise Messungen von mittelgroßen bis ultra-großen Bauteilen in exzellenter Qualität. Die flexible Arbeitsdistanz erleichtert das Scannen verschiedenster Objektgrößen und steigert die Effizienz.



0.3m

2.5m

2.6m

1.8m

Echtes Kabelloses Scannen

Der KSCAN-X arbeitet vollständig kabellos, sodass auch in strombegrenzten Umgebungen, in der Höhe oder an abgelegenen Orten nahtloses Scannen möglich ist. Erleben Sie echte kabellose Freiheit bei 3D-Messungen.



Leistungsstarkes On-Board-Verarbeitungsmodul
Effiziente Handhabung großer Datenmengen



Dual-Akku-System
Ermöglicht kabellosen und unterbrechungsfreien Betrieb



Dual-WNIC-Design-Technologie
Garantiert eine stabile, kabellose Hochgeschwindigkeits-Datenübertragung

Schneller und Reibungsloser

Dank innovativer Quad-Cross-Blaulaser-Technologie und eines hochfrequenten Verarbeitungsmoduls bietet der KSCAN-X eine revolutionäre Messleistung. Selbst in anspruchsvollen Umgebungen liefert er schnelle und präzise Messungen für große Bauteile.

4 × 21
Quad-Cross-Blaulaserlinien

180fps
Hohe Bildrate

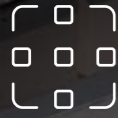
6,450,000 Messungen/Sekunde
Scangeschwindigkeit bis zu

Weniger Markierungen
für effizienteres und reibungsloseres Scannen



Vielseitige Einsatzmöglichkeiten

Ultragroße Bauteile | Hohe Effizienz



Scannen großer Sichtfelder (FOV)

Mit 4 × 21 Blaue Laserlinien ermöglicht der KSCAN-X ein hoch effizientes Scannen großer Sichtfelder (FOV) und erfasst umfangreiche Oberflächen in nur einem Scan. Er erreicht eine außergewöhnliche Genauigkeit von bis zu 0,075 mm, mit einer volumetrischen Genauigkeit von 0,075 mm + 0,010 mm/m.



Adaptive Photogrammetrie

Dank eines hochentwickelten adaptiven Photogrammetrie-Systems gewährleistet der KSCAN-X höchste Präzision über große Distanzen. Kumulative Fehler werden eliminiert, und eine gleichbleibende volumetrische Genauigkeit wird sichergestellt. Dies ermöglicht hochpräzise Ergebnisse sowohl für großflächige als auch für detaillierte Messungen – selbst in anspruchsvollen Umgebungen.



Mittelgroße bis große Bauteile | Feinste Details erfassen

Der Mitteldistanz-Scanmodus mit 27 Blaue Kreuzlinien-Laser ist speziell für Bauteile zwischen 0,5 m und 2 m entwickelt. Erfassen feinsten Details mit einer Genauigkeit von bis zu 0,030 mm, was eine exakte Qualitätsprüfung auch bei komplexen Formen und filigranen Strukturen ermöglicht.



Messung tiefer Bohrungen | Keine toten Winkel

KSCAN-X bietet im Vergleich zu ähnlichen Produkten ein kompakteres und leichteres Design. Dank einer verkürzten Basislinie und einer dedizierten blauen Laserlinie für die Tiefenloch-Erfassung eignet er sich ideal für schwer zugängliche Bereiche wie Rohrnenseiten und Zahnradzähne. Er erfasst vollständige und präzise Daten, selbst in schwer erreichbaren Bereichen.



Leistung und Komfort in einem Design



Optimierte visuelle Struktur

Wichtige Komponenten wie Kameraobjektiv und Lasersystem sind intuitiv angeordnet.



Ergonomisches und effizientes Design

Sorgt für sicheren Halt und ermüdungsfreies Arbeiten, auch bei langen Scansitzungen.



Modernes Design mit klaren Linien

Funktionalität trifft auf Ästhetik für eine intuitive Bedienung.



Tragbar & Benutzerfreundlich

SCHRITT 1

Kompakt & sofort einsatzbereit

Leichtgewichtiges Design mit tragbarer Schutzhülle – einfach zu transportieren und einzurichten. Eine optionale Multifunktions-tasche sorgt für Ordnung im Zubehör.



SCHRITT 2

Kabellose Verbindung

Keine Kabel, kein Aufwand – einfach einschalten und überall scannen.



SCHRITT 3

Schnelle Kalibrierung

Die schnelle 20-Sekunden-Kalibrierung spart Zeit und vereinfacht die Arbeit vor Ort.



SCHRITT 4

Intelligente Steuerung, mühelose Bedienung

Mit den intelligenten Tasten lassen sich komplexe Funktionen ganz ohne Computer steuern.



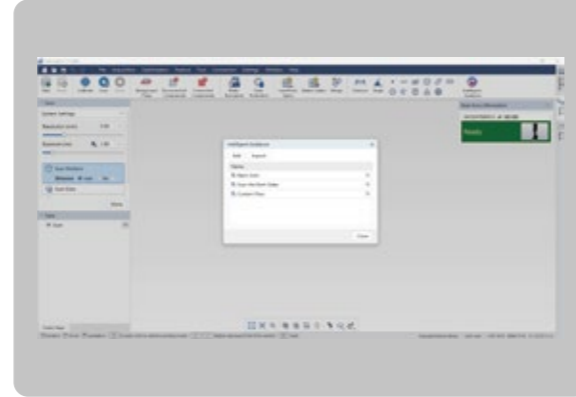
Touchscreen-Oberfläche

Integrierter Vollfarb-Touchscreen für Echtzeit-Updates zum Status von Hardware und Software.



Intelligente Benutzerführung

Benutzerfreundliche Software mit anpassbaren Eingabeaufforderungen für eine schnelle Einarbeitung und geringere Schulungskosten.



Unterstützt Echtzeitüberwachung

Wird mit einer Standard-Handyhalterung für die mobile Anzeige von Scandaten in Echtzeit geliefert.



Anpassbare Tasten für individuelle Konfiguration.



All-in-One Messtechnik-Software

KSCAN-X basiert auf der DefiniSight-Plattform der nächsten Generation und ist für 3D-Scannen und -Inspektion in Industriequalität konzipiert. Es bietet eine intuitive Benutzeroberfläche, umfassende Kompatibilität und schnelle Datenverarbeitung für ein verbessertes Messerlebnis.

01

Einfache Bedienung

Intelligente, optimierte Arbeitsabläufe für mühelose Bedienung.

02

Für Anfänger & Experten

Benutzerfreundlich und leistungsstark zugleich.

03

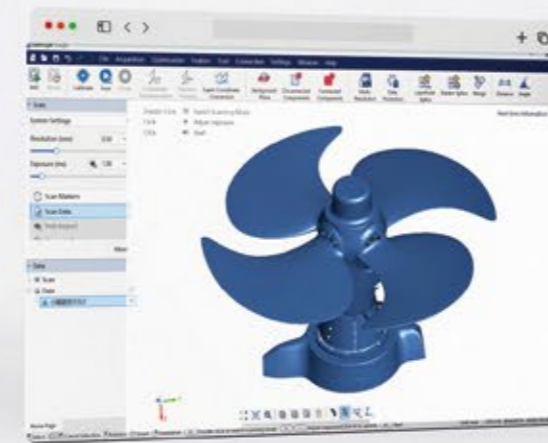
Nahtloses Scannen

Sofortiger Start mit Datenerfassung und -verarbeitung in Echtzeit.

04

Hochauflösende Detailgenauigkeit

Echtzeit-Mesh-Visualisierung für schnellere Datenerfassung und feinere Datenqualität.



KSCAN-X Technische Daten

Scanmodi	Großes Sichtfeld (FOV)	84 blaue Laserlinien
	Mittlere Distanz	54 blaue Laserlinien
	Tiefe Bohrungen	1 extra blue laser line
	Photogrammetrie	Adaptive Photogrammetrie
Genauigkeit ⁽¹⁾	Mittlere Distanz	0.030 mm
	Großes Sichtfeld	0.075 mm
Volumetrische Genauigkeit ⁽¹⁾⁽²⁾		0.075 mm + 0.010 mm/m
Scanrate bis zu		6,450,000 Messungen/s
Scanbereich bis zu		2600 mm × 1800 mm
Arbeitsabstand		0.30 m ~ 2.50 m
Objektgröße		0.5 m ~ 15 m
Laserklasse		Klasse II (augensicher)
Auflösung bis zu		0.1 mm
Messgröße		344 mm × 124 mm × 99 mm
Arbeitsabstand		235 mm
Anschluss	Schnittstellenmodus	USB3.0 Type-B
	WLAN-Standard	Wi-Fi 6, 802.11a/b/g/n/ac
	WLAN-Verbindung	Dual-WNIC
	Intelligenten und kabellosen Modus	Unterstützung
	Unterbrechungsfreie Stromversorgung	Unterstützung
Umgebungsanpassung	Werkstattumgebungen	Lüfterlos, geeignet für Werkstattumgebungen
	Betriebstemperatur	-10°C ~ 40°C
	Betriebsfeuchtigkeit	10% ~ 90% RH
	Schutzart	IP50
Patent	CN204329903U, CN104501740B, CN104165600B, CN204988183U, CN204854633U, CN204944431U, CN204902788U, CN105068384B, CN105049664B, CN204902784U, CN204963812U, CN204902785U, CN204902790U, CN106403845B, CN209197685U, CN209263911U, CN106500627B, CN106500628B, CN206132003U, CN206905709U, CN107202554B, CN209310754U, CN209485295U, CN209485271U, CN305446920S, CN209991946U, US10309770B2, KR102096806B1, KR102209255B1, US10914576B2, CN113470180B, CN113218417B, CN113063370B, CN218411073U, CN113310427B, CN113074659B, CN218772495U, CN113473034B, CN115830249B, CN219829786U, CN116206069B	

(1) ISO 17025 akkreditiert: Leistung gemäß JJF1951-Spezifikation und VDI/VDE 2634 Teil 3 Standard bewertet.

(2) In Verbindung mit einer 800-mm-Hochpräzisionsmaßleiste getestet.

*Unser Unternehmen behält sich das Recht vor, Parameter und Bilder dieses Handbuchs im gesetzlichen Rahmen zu interpretieren und zu ändern.

